

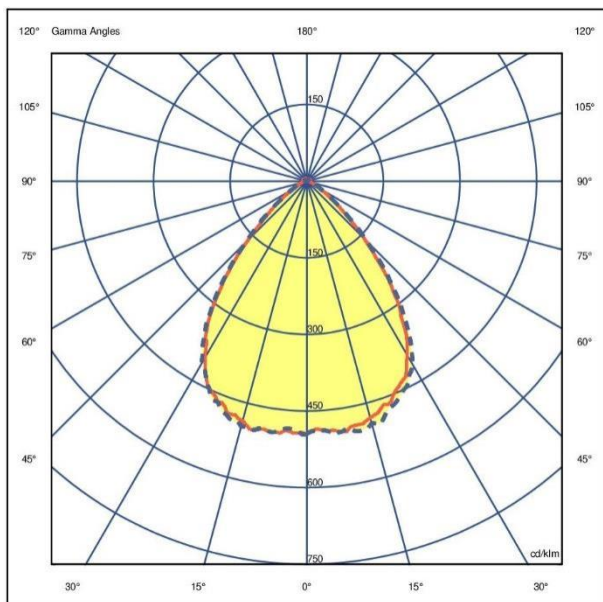
ФОТОГРАФИЯ ЛИНЗЫ



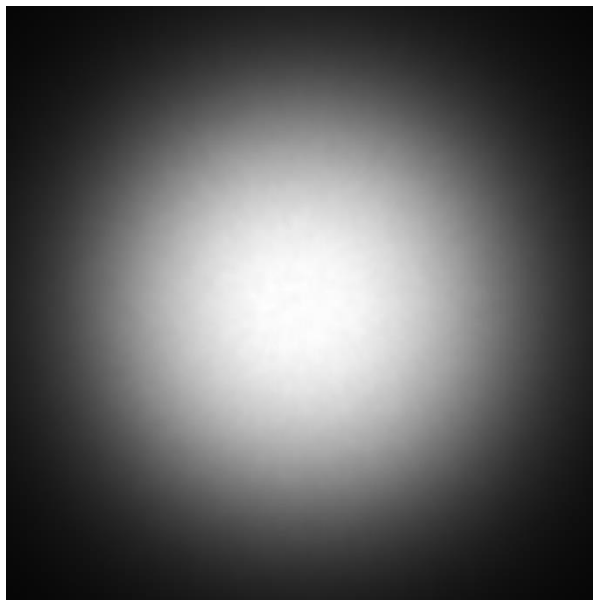
ТЕХНИЧЕСКИЕ ХАРАКТЕРИСТИКИ

Наименование	AMT-HB-236x70-5050(29)-90
Назначение	Освещение помещений (цеха, склады и т.п.)
Габаритные размеры	236x70x10
Тип / количество диодов	Групповая / 29
Материал линзы	PC
Угол излучения	90°
КПД линзы	86 - 90 %
Светодиоды	Типоразмер до 5050. Без встроенной линзы. Высота до 0.8 мм.
Уплотнитель (материал)	В комплекте (термоэластопласт - ТЭП)
Способ крепления	Винты

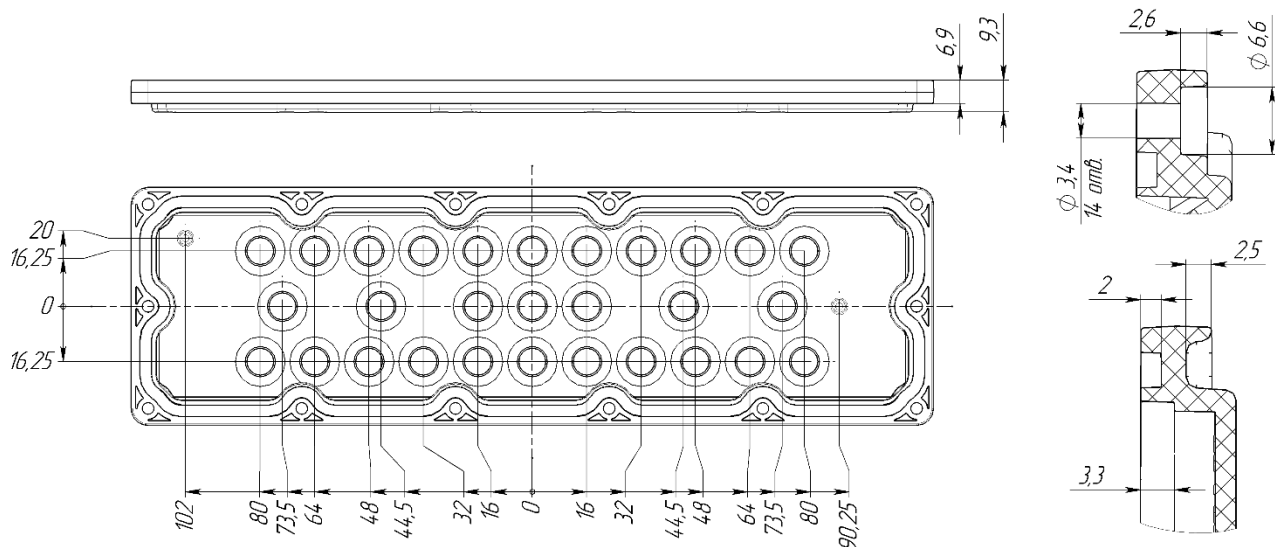
КРИВАЯ СИЛЫ СВЕТА



СВЕТОВОЕ ПЯТНО



ПОСАДОЧНЫЕ РАЗМЕРЫ



ДОПОЛНИТЕЛЬНАЯ ИНФОРМАЦИЯ

- ✦ При необходимости для очистки поверхности линзы используйте только чистую воду и мягкую ткань.
- ✦ Запрещается использовать кисло-щелочные растворы при соприкосновении с поверхностью линзы во избежание химических реакций.
- ✦ Также запрещается использовать промышленный растворитель для очистки изделия, например, спирт.
- ✦ Изделие имеет функцию изменения луча света, оно изготовлено из оптического материала, на эффект влияет загрязнение. Пожалуйста, не открывайте упаковку до непосредственного применения линзы, чтобы избежать загрязнения её поверхности.
- ✦ Рабочая температура составляет от -40°C до $+80^{\circ}\text{C}$ (PMMA) или от -35°C до $+120^{\circ}\text{C}$ (PC).
- ✦ Температура окружающей среды при хранении $0^{\circ}\text{C} \sim 40^{\circ}\text{C}$, влажность 30% ~ 95.5%.
- ✦ Пожалуйста, используйте перчатки при установке линзы, чтобы не повредить поверхность изделия.

По Вашему запросу можем рассчитать диаграмму светораспределения под другой подходящий диод, не указанный в данной спецификации.