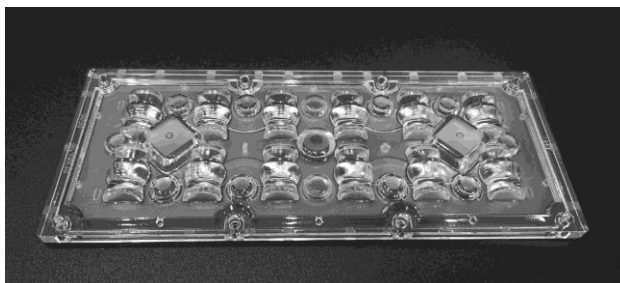


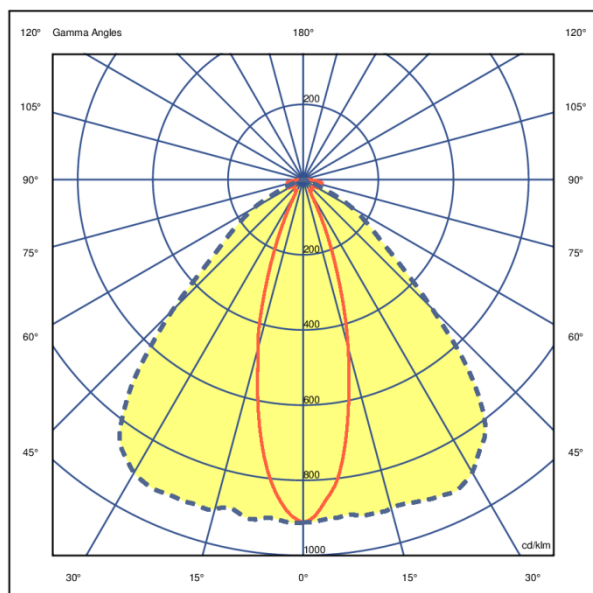
#### ФОТОГРАФИЯ ЛИНЗЫ



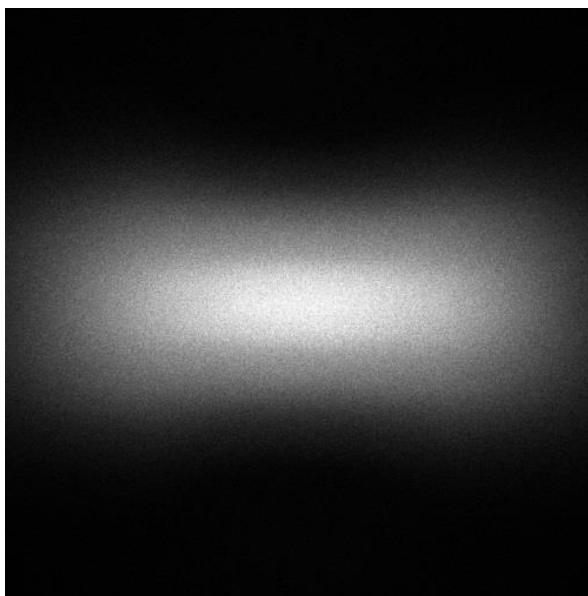
#### ТЕХНИЧЕСКИЕ ХАРАКТЕРИСТИКИ

|                         |   |
|-------------------------|---|
| Наименование            | <b>AMT-HB-173x70-5050(12)-30x90</b>       |
| Назначение              | Освещение помещений (цеха, склады и т.п.) |
| Габаритные размеры      | 174x72x10                                 |
| Тип / количество диодов | Групповая / 12                            |
| Материал линзы          | PC, PMMA                                  |
| Угол излучения          | 90° x 30°                                 |
| КПД линзы               | 92 - 96 %                                 |
| Светодиоды              | Типоразмер до 5050                        |
| Уплотнитель (материал)  | В комплекте (термоэластопласт - ТЭП)      |
| Способ крепления        | Винты                                     |

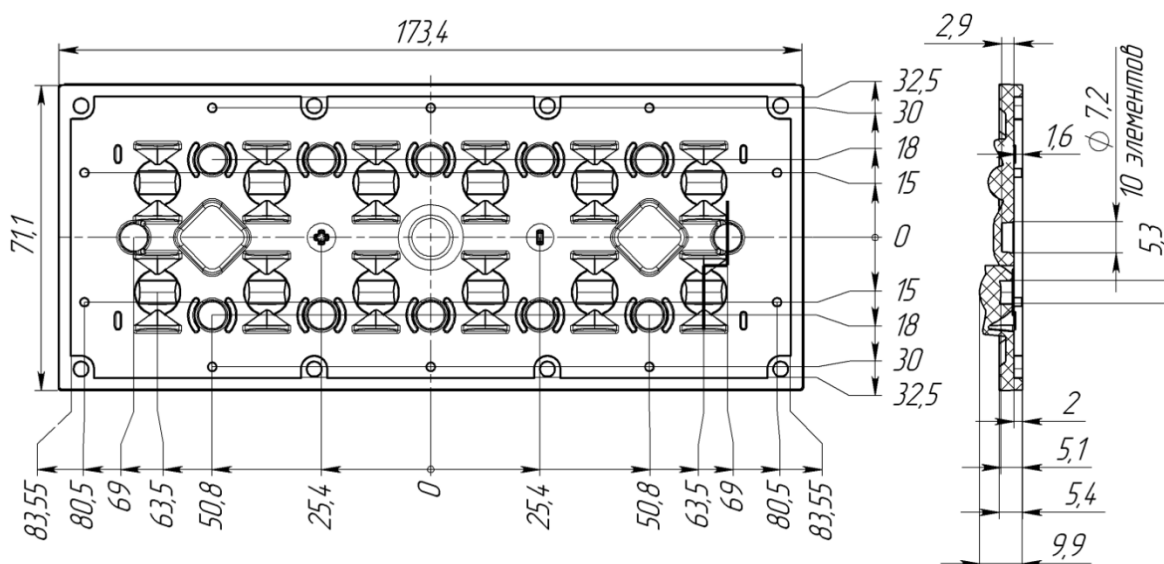
#### КРИВАЯ СИЛЫ СВЕТА



#### СВЕТОВОЕ ПЯТНО



#### ПОСАДОЧНЫЕ РАЗМЕРЫ



#### ДОПОЛНИТЕЛЬНАЯ ИНФОРМАЦИЯ

- Линза AMT-HB-173x70-5050(12)-30x90 оптимизирована для работы со светодиодными платами толщиной 1,5 мм.
- При необходимости для очистки поверхности линзы используйте только чистую мыльную воду и мягкую ткань.
- Запрещается использовать кисло-щелочные растворы при соприкосновении с поверхностью линзы во избежание химических реакций.
- Также запрещается использовать промышленный растворитель для очистки изделия, например, изопропиловый спирт.
- Изделие имеет функцию изменения луча света, оно изготовлено из оптического материала, на эффект влияет загрязнение. Пожалуйста, не открывайте упаковку до непосредственного применения линзы, чтобы избежать загрязнения её поверхности.
- Рабочая температура составляет от -40°C до +80°C (PMMA) или от -35°C до +110°C (PC).
- Температура окружающей среды при хранении 0°C ~ 40°C, влажность 30% ~ 95.5%.
- Пожалуйста, используйте перчатки при установке линзы, чтобы не повредить поверхность изделия.

**По Вашему запросу можем рассчитать диаграмму светораспределения под другой подходящий диод, не указанный в данной спецификации.**